

**CÓDIGOS DOS COMPONENTES DO PRODUTO PADRÃO**

| Item  | Descrição                            | Quantidade | BPI-92 S J |         |         | BPI-92 T J |         |         |
|-------|--------------------------------------|------------|------------|---------|---------|------------|---------|---------|
|       |                                      |            | 1,5 cv     | 2 cv    | 3 cv    | 1,5 cv     | 2 cv    | 3 cv    |
| 1     | Motor elétrico IP-21, 2 Polos, 60 Hz | 1          |            |         |         |            |         |         |
| 2     | Anel de respingo                     | 1          |            |         |         | 53-0       | 53-0    | 53-0    |
| 3     | Parafuso SZ.NC. 3/8" x 1"            | 4          | -          | -       | -       | 2311-5     | 2311-5  | 2311-5  |
| 4     | Intermediário                        | 1          | -          | -       | -       | 31261-7    | 31261-7 | 31261-7 |
| 5     | Selo mecânico 5/8" IPO6 Buna         | 1          | 595-2      | 595-2   | 595-2   | 595-2      | 595-2   | 595-2   |
| 6     | Rotor                                | 1          | 30400-1    | 4061-7  | 4059-9  | 30400-1    | 4061-7  | 4059-9  |
| (*) 7 | Arruela lisa 1/4"                    | 1          | 420-0      | 420-0   | 420-0   | 420-0      | 420-0   | 420-0   |
| (*) 8 | Parafuso S.NF. 1/4" x 3/4"           | 1          | 1179-4     | 1179-4  | 1179-4  | 1179-4     | 1179-4  | 1179-4  |
| 9     | O-ring 164,3 x 1,78 mm               | 1          | 425-0      | 425-0   | 425-0   | 425-0      | 425-0   | 425-0   |
| 10    | Flange de recalque                   | 1          | 4515-9     | 4515-9  | 4515-9  | 4515-9     | 4515-9  | 4515-9  |
| 11    | Parafuso S.NC. 3/8" x 2 1/2"         | 4          | 3625-0     | 3625-0  | 3625-0  | 3625-0     | 3625-0  | 3625-0  |
| 12    | O-ring 2232                          | 2          | 30026-3    | 30026-3 | 30026-3 | 30026-3    | 30026-3 | 30026-3 |
| 13    | Porca NCZ. 3/8"                      | 4          | 2406-5     | 2406-5  | 2406-5  | 2406-5     | 2406-5  | 2406-5  |
| 14    | Bujão de vedação 1/4" GAS            | 1          | 2346-2     | 2346-2  | 2346-2  | 2346-2     | 2346-2  | 2346-2  |
| 15    | Caracol                              | 1          | 30208-9    | 30208-9 | 30208-9 | 30208-9    | 30208-9 | 30208-9 |
| 16    | Parafuso SZ.NC. 5/16" x 1 3/4"       | 5          | 2404-1     | 2404-1  | 2404-1  | 2404-1     | 2404-1  | 2404-1  |
| 17    | Flange de sucção                     | 1          | 4513-5     | 4513-5  | 4513-5  | 4513-5     | 4513-5  | 4513-5  |
| 18    | Parafuso S.NC. 3/8" x 2"             | 4          | 31848-6    | 31848-6 | 31848-6 | 31848-6    | 31848-6 | 31848-6 |
| (**)  | Mancal MG 56BDS                      | 1          | 2155-6     | 2155-6  | 2155-6  | -          | -       | -       |
|       | Dímetro do rotor (mm)                |            | 113        | 122     | 135     | 113        | 122     | 135     |

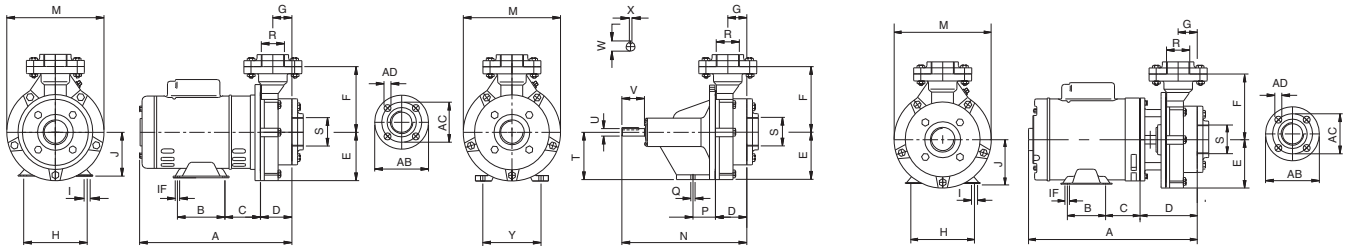
(\*) Itens usados somente em bombas Trifásicas.

(\*\*) Para bombas Mancalçadas, substituir itens 7 e 8 pelo código 2946-4 (Porca NF. 7/16" LATÃO).

**Motobomba (Linha S)**

**Mancalçada (Linha S)**

**Motobomba (Linha T)**



**DIMENSÕES EM MILÍMETROS (mm) - 60 Hz**

| Descrição            | BPI-92 S J |            |           |            |           |            | BPI-92 T J |            |           |            |           |            |
|----------------------|------------|------------|-----------|------------|-----------|------------|------------|------------|-----------|------------|-----------|------------|
|                      | 1,5 cv     |            | 2 cv      |            | 3 cv      |            | 1,5 cv     |            | 2 cv      |            | 3 cv      |            |
| Referência           | Trifásico  | Monofásico | Trifásico | Monofásico | Trifásico | Monofásico | Trifásico  | Monofásico | Trifásico | Monofásico | Trifásico | Monofásico |
| A                    | 297        | 317        | 307       | 337        | 317       | 357        | 373        | 369        | 373       | 379        | 403       | 399        |
| B                    | 76         | 76         | 76        | 76         | 76        | 76         | 76         | 76         | 76        | 76         | 76        | 76         |
| C                    | 80         | 80         | 80        | 80         | 80        | 80         | 65         | 65         | 65        | 65         | 65        | 65         |
| D                    | 56         | 56         | 56        | 56         | 56        | 56         | 108        | 108        | 108       | 108        | 108       | 108        |
| E                    | 100        | 100        | 100       | 100        | 100       | 100        | 100        | 100        | 100       | 100        | 100       | 100        |
| F                    | 137        | 137        | 137       | 137        | 137       | 137        | 137        | 137        | 137       | 137        | 137       | 137        |
| G                    | 30         | 30         | 30        | 30         | 30        | 30         | 30         | 30         | 30        | 30         | 30        | 30         |
| H                    | 124        | 124        | 124       | 124        | 124       | 124        | 124        | 124        | 124       | 124        | 124       | 124        |
| I                    | 31         | 31         | 31        | 31         | 31        | 31         | 31         | 31         | 31        | 31         | 31        | 31         |
| IF                   | 8,7        | 8,7        | 8,7       | 8,7        | 8,7       | 8,7        | 8,7        | 8,7        | 8,7       | 8,7        | 8,7       | 8,7        |
| J                    | 101        | 101        | 101       | 101        | 101       | 101        | 89         | 89         | 89        | 89         | 89        | 89         |
| M                    | 200        | 200        | 200       | 200        | 200       | 200        | 200        | 200        | 200       | 200        | 200       | 200        |
| N                    | 257        | 257        | 257       | 257        | 257       | 257        | 265        | 265        | 265       | 265        | 265       | 265        |
| P                    | 48         | 48         | 48        | 48         | 48        | 48         | 40         | 40         | 40        | 40         | 40        | 40         |
| Q                    | 9          | 9          | 9         | 9          | 9         | 9          | 9          | 9          | 9         | 9          | 9         | 9          |
| R ("BSP")            | 2 1/2      | 2 1/2      | 2 1/2     | 2 1/2      | 2 1/2     | 2 1/2      | 2 1/2      | 2 1/2      | 2 1/2     | 2 1/2      | 2 1/2     | 2 1/2      |
| S ("BSP")            | 2 1/2      | 2 1/2      | 2 1/2     | 2 1/2      | 2 1/2     | 2 1/2      | 2 1/2      | 2 1/2      | 2 1/2     | 2 1/2      | 2 1/2     | 2 1/2      |
| T                    | 89         | 89         | 89        | 89         | 89        | 89         | 89         | 89         | 89        | 89         | 89        | 89         |
| U                    | 15,8       | 15,8       | 15,8      | 15,8       | 15,8      | 15,8       | 15,8       | 15,8       | 15,8      | 15,8       | 15,8      | 15,8       |
| V                    | 48         | 48         | 48        | 48         | 48        | 48         | 48         | 48         | 48        | 48         | 48        | 48         |
| W                    | 18         | 18         | 18        | 18         | 18        | 18         | 18         | 18         | 18        | 18         | 18        | 18         |
| X                    | 4,76       | 4,76       | 4,76      | 4,76       | 4,76      | 4,76       | 4,76       | 4,76       | 4,76      | 4,76       | 4,76      | 4,76       |
| Y                    | 123        | 123        | 123       | 123        | 123       | 123        | 123        | 123        | 123       | 123        | 123       | 123        |
| AB-R                 | 120        | 120        | 120       | 120        | 120       | 120        | 120        | 120        | 120       | 120        | 120       | 120        |
| AC-R                 | 92         | 92         | 92        | 92         | 92        | 92         | 92         | 92         | 92        | 92         | 92        | 92         |
| AD-R                 | 10,5       | 10,5       | 10,5      | 10,5       | 10,5      | 10,5       | 10,5       | 10,5       | 10,5      | 10,5       | 10,5      | 10,5       |
| AB-S                 | 140        | 140        | 140       | 140        | 140       | 140        | 140        | 140        | 140       | 140        | 140       | 140        |
| AC-S                 | 110        | 110        | 110       | 110        | 110       | 110        | 110        | 110        | 110       | 110        | 110       | 110        |
| AD-S                 | 10,5       | 10,5       | 10,5      | 10,5       | 10,5      | 10,5       | 10,5       | 10,5       | 10,5      | 10,5       | 10,5      | 10,5       |
| Peso Motobomba (kg)  | 20,8       | 24,2       | 22,7      | 27,1       | 26,0      | 31,0       | 25,8       | 25,2       | 25,7      | 32,1       | 23,8      | 32,9       |
| Peso Mancalçada (kg) | 13,6       | 13,6       | 13,7      | 13,7       | 13,7      | 13,7       | -          | -          | -         | -          | -         | -          |

Obs.: - As informações hidráulicas, composição e dimensionais poderão sofrer alterações sem prévio aviso, de acordo com a evolução tecnológica.  
 - A utilização de motores diferentes do padrão de linha alteram as características de desempenho do conjunto.  
 - As fotos e desenhos são de caráter ilustrativo.